

	職名	教職員名	主任等	教科	担任	校務分掌	生徒会顧問 部活動顧問
1	校長	林 健太郎		-	-	-	-
2	教頭	今田富士男	体罰・セクハラ相談窓口	-	-	(総務部)	-
3	事務長	三上 優子	(兼務:加計小勤務)	-	-	(総務部)	-
4	教諭	藤田 恭兵	道徳教育推進教師	国語	副担任 (1年)	教務部	執行部 卓球・地域活動
5	教諭	藤 並 進	生徒指導主事	社会	2年担任	生徒指導部	執行部 バレー部
6	教諭	石村 勇樹	ICT教育推進担当	数学	1年担任	生徒指導部	代議員 剣道
7	教諭	森近 智美	人権教育担当	数学	副担任 (3年)	教務部	環境 卓球
8	教諭	安本 直史	連携型中高一貫教育<授業連携>	数学	-	-	-
9	教諭	五島 暁人	教務主任 「学びの変革」推進担当教員	理科	副担任 (2年)	教務部	文化 野球
10	教諭	植田 佳子	進路指導主事 特別支援教育コーディネーター	音楽	3年担任	生徒指導部	代議員 剣道
11	教諭	永井 孝直	研究主任	美術	副担任 (3年)	教務部	文化 バレー
12	教諭	竹網 恵太		保健 体育	特別支援学級 (自・情)担任	生徒指導部	健全 野球・駅伝
13	教諭	椎原 素哉		保健 体育	副担任 (2年)	生徒指導部	健全 卓球・駅伝
14	教諭	小笠原 督子		英語	副担任 (1年)	教務部	環境 地域活動
15	教諭	杉本 美紀	SSR担当 司書教諭	英語	2年会所属	生徒指導部	文化 バレー
16	養護教諭	高田 純子	保健主事・教育相談担当	保健	-	生徒指導部	健全 地域活動
17	事務主任	日浦 貴文		-	-	総務部	-
18	非常勤講師	大下 邦彦	勤務・・・火曜日	技術	-	-	-
19	非常勤講師	武山 亮子	勤務・・・火曜日	家庭	-	-	-
20	スクールカウンセラー	エリクソン ユキコ	勤務・・・火曜日(※月2回)	-	-	-	-
21	スクールカウンセラー	宮原 浩智	勤務・・・月・木曜日(※月6回)	-	-	-	-
22	スクールカウンセラー	佐々木 郁子	勤務・・・月・火・木・金曜日	-	-	-	-
23	ALT	ナターシャ キー		-	-	-	-
24	ALT	エレン ホースフォール	勤務・・・木・金曜日	英語	-	-	-
25	ALT	木下 まり		-	-	-	-

# 令和5年度 中学校要覧

学校教育目標  
生徒が主役となって輝く教育の創造

## めざす生徒像

- 心を磨き合える生徒
- 夢や目標に向かって挑戦し続ける生徒
- ふるさとを誇りに思う生徒



## 校歌

一 見上げれば千古を語る大銀杏  
四季の色彩輝くところ  
吾らの学び舎ここにある  
希望の安芸太田中学校

二 真清水が名高く注ぐ三段峡  
広い麓の生命を守る  
山あり川あり自然郷  
恵の安芸太田中学校

三 新しい未来の夢を胸に抱き  
励む鍛える力を合わせ  
生命の躍動友よ今  
理想の安芸太田中学校

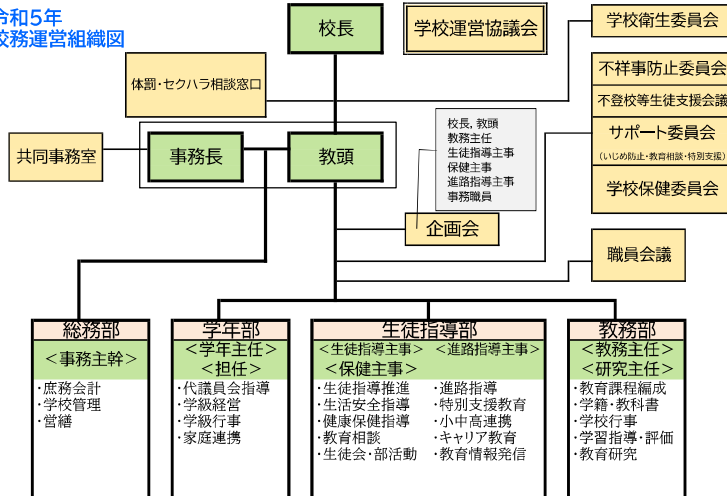
作詞 近藤たいわ  
作曲 野々山真理

## 安芸太田町立安芸太田中学校

〒731-3701 広島県山県郡安芸太田町上筒賀172番地  
TEL 0826-32-2244 FAX 0826-32-2987  
E-mail akiotachu@gakko.akiota.jp

連携型中高一貫教育校（連携校：広島県立加計高等学校）  
安芸太田町コミュニティ・スクール（学校運営協議会制度）指定  
令和5年度不登校SSR推進校

## 令和5年 校務運営組織図



## 学級・生徒数

令和5年9月1日現在

学年・学級	男子	女子	計
1学年	7	10	17
2学年	4	13	17
3学年	6	6	12
特別支援学級 (自閉症・情緒)	2	0	2
計	19	29	48

## 生徒会

令和5年9月1日現在

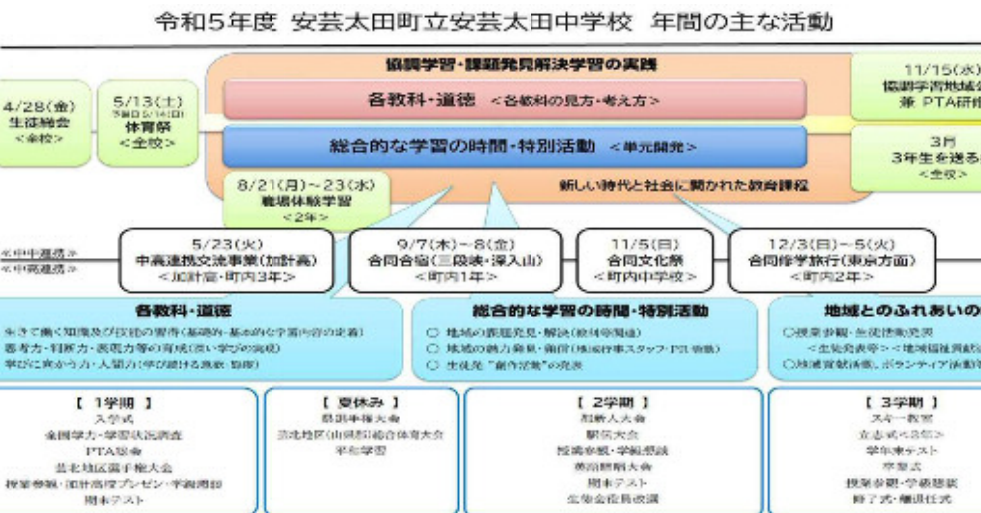
生徒会	主な活動	生徒数
執行部	・生徒会活動・行事の企画・実施 ・地域貢献活動の企画・推進	4
代議員会	・よりよい学級づくりの推進 ・生徒総会の運営	6
健全委員会	・サ・アップ・あいさつ運動推進 ・健康・安全・体力向上の推進	13
環境委員会	・校内環境整備・緑化活動 ・ボランティア活動推進	12
文化委員会	・読書推進活動 ・学習・文化的活動の推進	13

## 部活動

令和5年9月1日現在

部活動	男子	女子	計
野球部	6	1	7
卓球部	9	11	20
女子バレーボール部	-	15	15
剣道部	3	3	6
陸上部	※駅伝大会参加(季節部)		
地域活動部	19	29	48

生徒が主役となって輝く活動の場



## 教育課程

教科領域	1学年	2学年	3学年	特別支援学級	
				(自・情2年)	(自・情3年)
国語	140	140	105	105	70
社会	105	105	140	70	105
数学	140	105	140	70	105
理科	105	140	140	105	105
音楽	45	35	35	35	35
美術	45	35	35	35	35
保健体育	105	105	105	105	105
技術・家庭科	70	70	35	70	35
英語	140	140	140	140	140
道徳	35	35	35	35	35
学活	35	35	35	35	35
総合的な学習の時間	50	70	70	70	70
自立				140	140
合計	1015	1015	1015	1015	1015

学びの主役は生徒  
安芸太田中授業スタイル

日課表	時間	備考
全校朝会	火曜日	8:25~8:35
朝読書	8:25 ~ 8:30	◎火曜日 ・生徒会・委員会活動日
朝会	8:30 ~ 8:35	◎水曜日 ・部活動休養日
1校時	8:45 ~ 9:35	< 最終下校時間 >
2校時	9:45 ~ 10:35	夏季 18:00① 冬季 17:30②
3校時	10:45 ~ 11:35	◎ < 夏季 > ①4月~10月上旬 ②10月上旬~合同文化祭 < 冬季 > 合同文化祭翌日~3月
4校時	11:45 ~ 12:35	◎ < 夏季 > ①4月~10月上旬 ②10月上旬~合同文化祭 < 冬季 > 合同文化祭翌日~3月
給食準備 給食・休憩	12:40 ~ 13:35	◎ < 夏季 > ①4月~10月上旬 ②10月上旬~合同文化祭 < 冬季 > 合同文化祭翌日~3月
5校時	13:35 ~ 14:25	◎ < 夏季 > ①4月~10月上旬 ②10月上旬~合同文化祭 < 冬季 > 合同文化祭翌日~3月
6校時	14:35 ~ 15:25	◎ < 夏季 > ①4月~10月上旬 ②10月上旬~合同文化祭 < 冬季 > 合同文化祭翌日~3月
掃除	15:30 ~ 15:40	◎ < 夏季 > ①4月~10月上旬 ②10月上旬~合同文化祭 < 冬季 > 合同文化祭翌日~3月
暮会	15:50 ~ 16:05	◎ < 夏季 > ①4月~10月上旬 ②10月上旬~合同文化祭 < 冬季 > 合同文化祭翌日~3月
部活動	16:10 ~	◎ < 夏季 > ①4月~10月上旬 ②10月上旬~合同文化祭 < 冬季 > 合同文化祭翌日~3月